

PDF Karte Region Zürich mit Amden Weesen
Stadtplan Zürich A4 2. Seite Quelle www.openstreetmap.org cc3.0

Erstellt durch www.tourismus-mittelland.ch / www.schweiz-ferien.info



...für Familien

...für ü50

Sommer

Winter

- Berg-Erlebnisse
- Sportlich Aktiv
- Sportbahnen Amden | Ski und Snowboard
- Skischule Amden
- Après-Ski
- Sportshop & Rent a Ski
- Attraktionen

See-Erlebnisse Mehr erleben Schlafen & Immo Genuss & Kultur Info



UNTERKUNFT BUCHEN

Anreise

Abreise

Personen

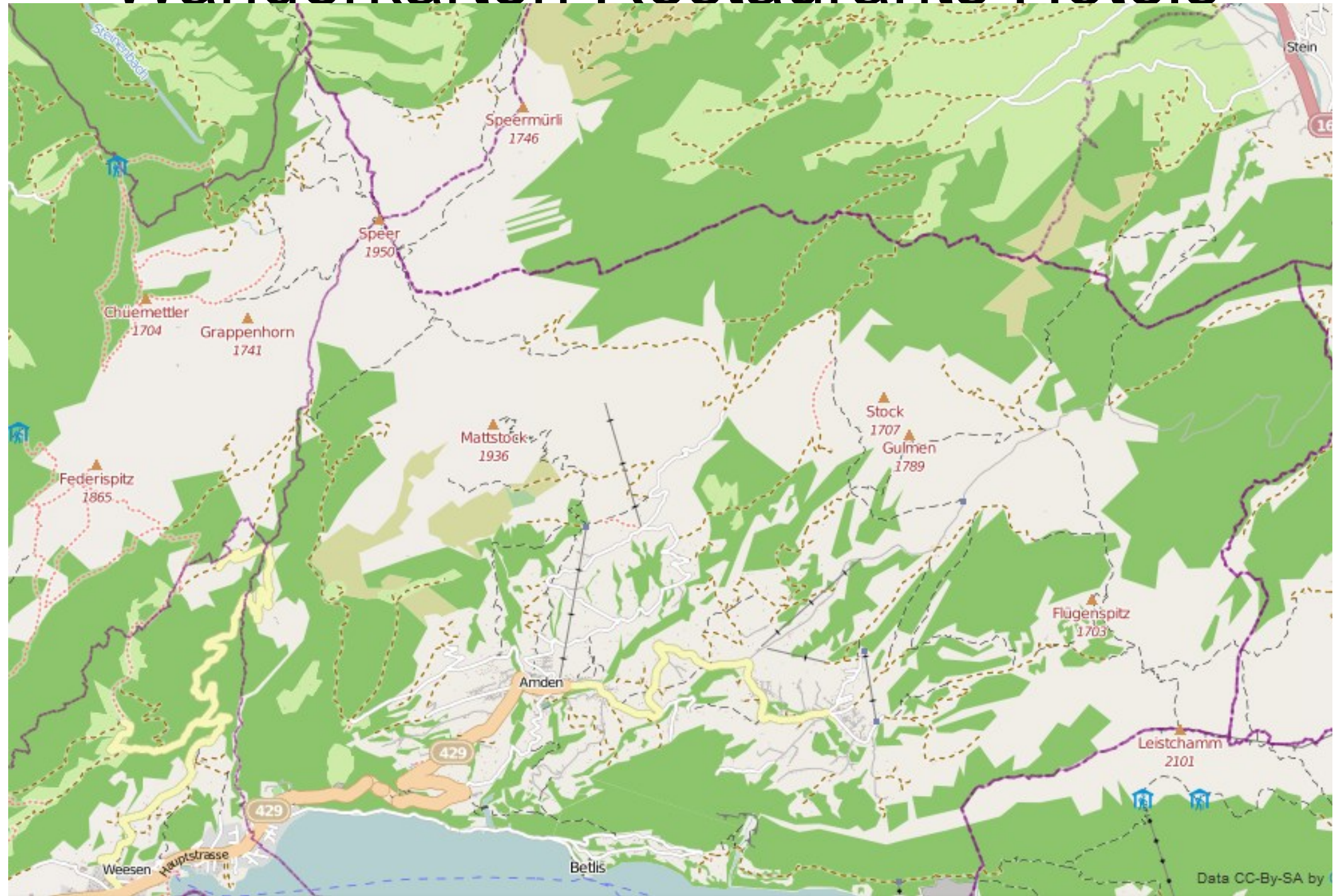
Hotel Ferienwohnung



Zürich -Chur Ausfahrt Amden Weesen vor Walensee



Wanderkarten Restaurants Hotels



Beste Wanderseite Schweiz

<http://www.wandersite.ch/tageswanderung/410%20Walensee.html>

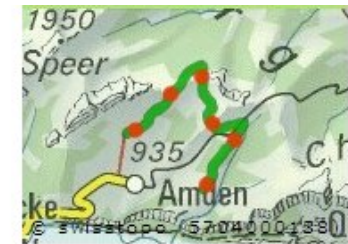
<http://www.derflinger.ch/wanderungen/speer/>



[Webcam Amden](#)

Nr. 410
Tageswanderung
Region Walensee

Schwierigkeit: leicht; zwei kurze ruppige Abschnitte vor und nach Hüttlisboden
Einkehrmöglichkeit: Amden, Walau, Strichboden, Alp Furgglen, Altschen, Amden-Arvenbüel
Anreise: Bahn nach **Ziegelbrücke**,
Bus nach **Amden Post** ([Fahrplan](#))
Mattstock-Sesselbahn **Amden - Walau / Niederschlag** ([Fahrplan Sesselbahn](#))
Rückreise: Bus **Amden-Arvenbüel - Ziegelbrücke**



[Webkarte Wanderland Schweiz](#)
mit eingezeichneter Route

Amdener Höhenweg

- Charakteristik: Leichte Höhenwanderung durch Weiden, Wald und Hochmoor mit schöner Sicht ins Glarnerland und die Churfürsten. Zweimal je fünf Minuten lang sind im Auf- und Abstieg ruppige Stellen zu bewältigen.
- Einzigartig ist das geschützte Hochmoor von nationaler Bedeutung auf der "Hinter Höhi". **Naturschutzgebiet** (Hunde an die Leine)
- Ein Teil der Strecke ist gleichzeitig eine Kneippwanderung, was noch mehr Abwechslung verspricht. Idyllische Picknickplätze unterwegs
- Im Amdener-Bus oder an der Sesselbahn-Talstation gibt es eine **Tageskarte** inklusive Sesselbahn, Bus und Zvieriplättli. Dort ist auch der Gratis-Prospekt "Amdener Höhenweg" mit Beschreibung und Übersichtskarte erhältlich.



[Mattstock, Blick von der Alp Furgglen](#)



Amdener Höhenweg

<http://www.wanderland.ch/de/routen/route-0930.html>

Amdener Höhenweg

Amden (Niderschlag) – Amden (Arvenbüel)